

ŞİRKET

Londra'daki National Theatre

KONUM

Londra, İngiltere

YAZILIM

AutoCAD®
3ds Max®

AutoCAD'deki Set Tasarımı, İzleyicileri Yeni Dünyalarla BuluşTURUYOR

"Tanıdığım herkes AutoCAD kullanıyor ve nedenini anlayabiliyorum. Tiyatroda kullandığımız süreçler çok farklı. Hızlı değişimlerden geçiyoruz. AutoCAD, diğer programlardan farklı olarak sürece gerçekten ayak uydurmamızı sağlıyor. Ürettiğimiz her şeyi doğru uygulamamızı, aynı zamanda da organik olmamızı sağlıyor ve bu dengeyi bulmak gerçekten zor."

— Oli Cooper
Proje Tasarımcısı,
National Theatre, Londra



Light Princess Müzikali. Fotoğraf: Brinkhoff Mögenburg.

AutoCAD ile Bir Oyun Sahnelemek

Sahne koreografisi bir sanattır. Hayır, vücuda tamamen yapışan ışıklı renkli kıyafetler giyen enerji dolu şarkıcıların büyük alkış almak üzere sergiledikleri türden performanslardan ziyade; sanatçıların setle olan etkileşimlerinden, birkaç notalık süre içerisinde binaların ortaya çıkması ve sonra ortadan kaybolmasından ve balkon bileti olan bir izleyicinin, önde ve orta sırada oturan bir izleyiciden tamamen farklı (ama aynı derecede ilgi çekici) bir görsel deneyime sahip olmasından bahsediyoruz.

Set tasarımı, her gösterinin en etkileyici bölümlerinden biridir ve tasarımı, (veya tasarımının olmaması) genellikle bir prodüksiyonun izleyicileri üzerinde bırakabileceği ilk ve son izlenimdir. Set tasarımı ile, her şey bir sihir gibi görünebilir ve aniden Broadway veya West End'deki koltuğunuzda, hatta bir lisenin konferans salonunda oturduğunuzun unutulabilirsiniz. Birden Romeo ve Juliet'in Verona'sına, Alexander Hamilton'ın 1776'sına veya Peter Pan'ın Olmayan Ülkesi'ne gidersiniz.

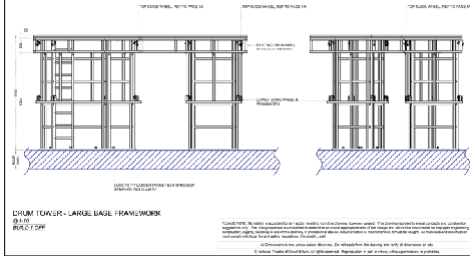
Londra National Theatre proje tasarımcısı Oli Cooper, bu büyülü dünyalara ulaşmanızı sağlayan kişi.

"Tasarımcıların ürettiği 1/25 ölçekli modelleri alıyorum veya sadece konsept tasarımını yapıyorum ve tasarımlarını bütçe, işlevsellik ve malzeme bütçesine dayalı olarak düzenleyebilecekleri ve güncelleyebilecekleri tam tasarım çizimlerine dönüştürüyorum." diye açıklıyor. "Daha sonra, tezgah çizimi olarak adlandırdığımız aşamaya yani parçayı sahne için bir marangozluk veya metal atölyesinde ürettiğimiz noktaya getiriyorum. Bunun yanında tüm bu unsurlarla birlikte, tiyatronun temelinde mimarın çizimleri olan zemin planlarını hazırlıyorum ve sahnedeki dansların koreografisiyle nasıl koordine edildiğine bakıyorum."

İş burada bitmiyor. Cooper, perde son kez kapandığında bu setlere ne olacağını da düşünmek zorunda: "İlk depolama işlemlerini ve hatta gösterinin sonunda depolanacakları yerleri veya taşınım imha edilme olasılıkları da dahil olmak üzere tüm süreci planlamam gerekiyor."

CAD yazılımı baş rolde

National Theatre'da beş yıl boyunca birçok yüksek profilli prodüksiyon üzerinde çalışan Cooper için, her gösteride aynı olacağına güvenebileceği tek bir şey var: kullandığı yazılım.



Çan kulesi için, AutoCAD kullanılarak yapılan büyük taban çerçevesi çizimi. Fotoğraf: Oli Cooper.

"Konuştuğum herkes AutoCAD kullanıyor ve nedenini anlayabiliyorum." diyor. "Tiyatroda kullandığımız süreçler çok farklı. Hızlı değişimlerden geçiyoruz. AutoCAD, diğer programlardan farklı olarak sürece gerçekten ayak uydurmamızı sağlıyor. Ürettiğimiz her şeyi doğru uygulamamızı, aynı zamanda da organik olmamızı sağlıyor ve bu dengeyi bulmak gerçekten zor."

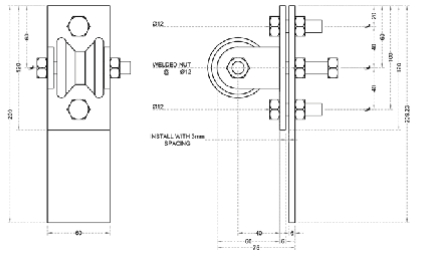
Yazılım aynı olsa da, gösteriler birbirlerinden daha farklı olamazdı. *Light Princess Müzikali* üzerinde çalışırken, zamanının çoğunu havadaki spot ışığında geçirecek olan başrol oyuncusundan sorumluydu. *Ark-ive için, Guardian'ın* "karayaoturmuş ve üzerinde gri bir klinker bulunan bir tekne: Geri dönüştürülmüş malzemelerden tasarlanmış manzara ve nehir kenarındaki enkaz görünümü bu yapı, yaklaşık 17 metre uzunluğunda ve 10 metre yüksekliğinde bir direktten oluşuyor." şeklinde tasvir ettiği, tiyatronun dışında tek başına duran bir tekne gerekiyordu.

Ve elbette Olivier Award ödülüne aday gösterilen *Peter Pan* prodüksiyonu var. Burada lüks bir yatak odası ve korsan gemisi yoktu; Olmayan Ülke, çocuklar tarafından gizlice ele geçirilen eski bir depoya benziyordu ve her şey, ailenizin yatak odasında gizlice kıyafetleri denediğiniz hissi veriyordu, tabii aileniz terk edilmiş bir tersanede yaşıyorsa.



Peter Pan oyunundan Captain Hook (Anna Francolini) ve korsanlar. Fotoğraf: Steve Tanner.

Bu yoksunluk hissine rağmen, her şey perde arkasındaki hassas çalışmalara bağlı. Cooper, "Evrak işlerinden beklenen kalite ve standart nedeniyle, kişisel olarak AutoCAD'den başka bir yere geçeceğimi hiç sanmıyorum." diyor. "Yakın zamanda eklenen eklentilerle, diğer programlardan AutoCAD'e geçen birçok yaratıcı şey var. Eklenebilir devamlı eden tüm bu küçük özelliklerden bahsediyorum. Bu nedenle daha iyi bir genel araç haline geldi ve hala, bugüne kadar bulduğum ve kullandıklarımın daha özel bir araç."



Set tasarımı için AutoCAD çark çizimi. Fotoğraf: Oli Cooper.

AutoCAD ile çalışan Cooper ve iş arkadaşları, görüş hatlarını test etmek için 3ds Max gibi diğer Autodesk programlarını ekleyerek biraz daha ayrıntı elde ediyor. Setin her bir parçası için çok sayıda değişken düşünülen, inanılmaz seviyede karmaşık bir süreç.

Her canlı gösteri farklı bir deneyim ve zaman içinde eşsiz bir an olduğundan, bu deneyimi yaratan oyuncular, doğru set malzemelerinin doğru zamanda ve doğru yerde görünmesine güvenir. Kırılmaması, yıpranmaması veya uygun olmayan şekillerde hareket etmemesi gereken bir set. Bunu mümkün kıldığı için Cooper'a teşekkür edebilirler.

"Tiyatroda kullandığımız süreçler çok farklı. Hızlı değişimlerden geçiyoruz. AutoCAD, diğer programlardan farklı olarak sürece gerçekten ayak uydurmamızı sağlıyor. Ürettiğimiz her şeyi doğru uygulamamızı, aynı zamanda da organik olmamızı sağlıyor ve bu dengeyi bulmak gerçekten zor."

AutoCAD hakkında daha fazla bilgi edinmek için

<https://www.penta.com.tr/markalar/autodesk/urun-bilgi-istegi/> adresini ziyaret edin.



Light Princess Müzikali. Fotoğraf: Brinkhoff Mögenburg.